

20
25

Memòria
d'activitats



 www.fundacionendeu.org

 Ronda Guinardó 224.
08041 Barcelona

 93 435 24 04

 info@fundacionendeu.org

 @fundacionendeu

 @fundacionendeu

 @fundacionendeu

 /fundacionendeu

Per a qualsevol aspecte relacionat amb aquesta memòria pots contactar amb el departament de comunicació a: marketing@fundacionendeu.org

La memòria també es pot descarregar a través de: www.fundacionendeu.org.

Aquesta publicació, incloent-hi els seus textos, imatges, disseny gràfic i maquetació, està protegida per les lleis de propietat intel·lectual. Cap part d'aquesta publicació no pot ser reproduïda, distribuïda, comunicada públicament ni transformada, totalment o parcialment, sense l'autorització prèvia i per escrit de la Fundació Nen Déu, excepte en els casos permesos per la llei.

Memòria Anual 2025. Edició: Juny de 2026.
©2026 Fundació Nen Déu. Tots els drets reservats.

Disseny i maquetació: www.magdasoler.com
Fotografies, il·lustracions i icones utilitzades: Fundació Nen Déu, Freepick, Unsplash.



2025

Memòria d'activitats

1 SALUTACIÓ

2 SOBRE LA FUNDACIÓ NEN DÉU

- Missió, visió i valors
- Patronat

3 COM ESTEM ORGANITZATS

- Escola Nen Déu
- Centre de Dia “Sant Francesc d’Assís”
- Centre Ocupacional “Verge de l’Alegria”
- Llar- Residència “Mare Carme”
- Llar- Residència “Benet XVI”
- Centre Mèdic Nen Déu

4 LA FUNDACIÓ NEN DÉU EN XIFRES

5 ACTIVITATS RELLEVANTS DEL 2025

6 EMPRESES I ENTITATS COL·LABORADORES



**Acompanyem trajectòries de vida,
des de la infància fins a l'edat adulta**

1. Salutació

Sr. Salvador Bacardit
PRESIDENT EXECUTIU



Una mirada al 2025

Benvolguts/es;

Obrir les pàgines d'aquesta memòria és, sobretot, celebrar la vida. Si hagués de definir amb una sola paraula l'any que deixem enrere, aquesta seria, sens dubte, vitalitat. La nostra Fundació és una entitat plenament viva, un espai on cada dia bullen activitats, tallers i projectes pensats amb un únic propòsit: omplir d'il·lusió, autonomia i sentiment el dia a dia dels nostres usuaris/es i alumnat. Ells, juntament amb les seves famílies, són el batec de la nostra llar, la nostra raó de ser i el motiu que ens empeny a millorar cada dia.

Aquest batec constant no seria possible sense els dos grans pilars que ens sostenen. D'una banda, un equip de professionals d'una vàlua humana i un compromís excepcional, que no només treballen, sinó que es deixen la pell per oferir la millor atenció possible. De l'altra, la certesa que no caminem sols. Seguim creixent i sumant, gràcies a la complicitat d'empreses i entitats que han entès que la responsabilitat social és el millor motor per transformar el món. Cada nova col·laboració és una porta oberta a noves oportunitats i a nous projectes que omplen de vida el camí d'aquells a qui acompanyem.

Com ens recorda l'Evangelí, estem cridats a ser llum i a fer fructificar els talents que se'ns han confiat. A la Fundació Nen Déu ho fem teixint xarxa, sumant esforços i posant sempre la persona al centre. Gràcies, de tot cor, a les empreses col·laboradores, a les famílies, als professionals i a cadascun de vosaltres per fer que aquesta gran llar segueixi bategant amb tanta força.

Que aquesta memòria no sigui només un recull de dades, sinó el testimoni d'una comunitat que camina unida, amb el cor obert i la mirada posada en un futur ple d'esperança per a tothom.



2.

Sobre la Fundació Nen Déu



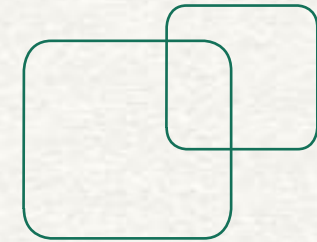
**El nostre compromís,
transformar projectes de vida**



Qui som

Entitat sense ànim de lucre **amb més de 130 d'història** que treballa amb i per les persones **amb discapacitat intel·lectual** i les seves **famílies**, acompanyant a la persona en el seu procés de creixement personal durant tot el seu cicle vital.

Som una **institució experta i dinàmica** compromesa amb el present i futur de les persones amb discapacitat intel·lectual que dona respostes a les noves necessitats del moment.



Missió

1

Acompanyar, atendre i educar

a infants, joves i adults amb discapacitat intel·lectual durant tot el seu cicle vital, amb el propòsit que adquireixin el màxim grau d'autonomia per esdevenir persones capaces de desenvolupar-se en el seu entorn.

2

Vetllar per la defensa dels drets

i la cobertura integral de les necessitats de les persones amb discapacitat, tot promovent la seva inclusió social mitjançant recursos i suports adequats, en el marc d'un compromís sòlid amb els valors cristians.

3

Contribuir a la millora de la qualitat de vida

de les persones amb discapacitat intel·lectual, promovent el seu benestar físic, psíquic, emocional i espiritual.





Visió

Amb **un model centrat en la persona** com a eix vertebrador, la Fundació Nen Déu treballa per ser l'entitat de referència al territori en l'aplicació de models pedagògics i assistencials d'avantguarda. La nostra tasca se centra en **teixir aliances** i treballar en xarxa per assolir una integració social i vital plena, promovent sempre una societat més justa i conscient de la discapacitat intel·lectual.



Els nostres valors



Humanisme cristià



Equitat



Justícia social



Respecte a la persona



Responsabilitat social



Compromís social



Solidaritat



Millora contínua

Els nostres objectius

**1.**

Acompanyament

Acompanyem a les persones amb discapacitat intel·lectual i a les seves famílies a crear projectes vitals durant totes les etapes de la vida.

**3.**

Atenció i suport

Promovem el desenvolupament integral i individualitzat de les persones amb discapacitat intel·lectual potenciant el màxim grau d'autonomia personal.

**2.**

Educació

Ensenyem eines educatives orientades a estimular i a potenciar les capacitats i competències bàsiques amb un aprenentatge vivencial i significatiu.

**4.**

Lluita i drets

Treballem per minimitzar l'estigma social i la discriminació de les persones amb discapacitat lluitant pels seus drets i necessitats per una plena inclusió a la societat.



Patronat

EXCM I RVDM. CARDENAL

Sr. Joan Josep Omella.
Cardenal de Arquebisbat de Barcelona

PRESIDENT EXECUTIU

Sr. Salvador Bacardit Fígols.
Vicari Episcopal de l'Arquebisbat de Barcelona

VICEPRESIDENT

Sr. Antoni Crous Millet

TRESORERIA

Sr. Jordi Parellada Socias

SECRETARIA

Hermana Rosario Lanz.
Delegada de la Superiora General de las RR. Franciscanes SSCC.



VOCALS

Sr. Joaquim Fenollosa Domènech
Sra. Sol Forner Beltrán
Dra. M^a José Giménez Prats
Sr. Alfonso Calzado Desvalls
Dr. Josep Pericot Ayats
Sr. Josep M^a Rifá i Soler
Sr. Josep M^a Rocabert i Marcet
Sr. Sergio Rodríguez i Vives
Sr. Vicenç Soriano i Casanovas
Sra. Marta Vázquez Parada

Equip tècnic

Direcció Fundació Nen Déu: Jordi Balot

Cap d'Administració: Ana Camacho

Administració i RRHH: Rita Piguillem

Cap de Manteniment: Juan Carlos Sánchez

Cap de Comunicació, Marketing i Captació de Fons: Núria Zapater

Captació de fons: Pablo Sáinz i Samuel Aleu

Direcció Escola Nen Déu: Marta Pàmies

Administració Escola Nen Déu: M^a Elena Maulion

Direcció Centre de Dia: Saray Sotomayor

Direcció Centre Ocupacional: Montserrat Quintana

Direcció Llar Residència Benet XVI: Xavier Calderó

Direcció Llar Residència Llar Mare Carme: Jorge García Insua

Direcció Centre Mèdic Nen Déu: Dra. Anna García Robles



**Compromesos en fer créixer
l'autonomia de les persones amb
Discapacitat Intel·lectual**

3.

Com estem organitzats



· Escola Nen Déu

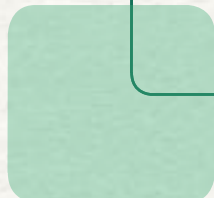
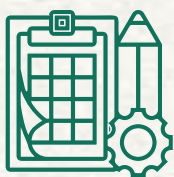
· Centre de Dia "Sant Francesc d'Assís"

· Centre Ocupacional "Verge de l'Alegria"

· Llar - Residència "Benet XVI"

· Llar - Residència "Mare Carme"

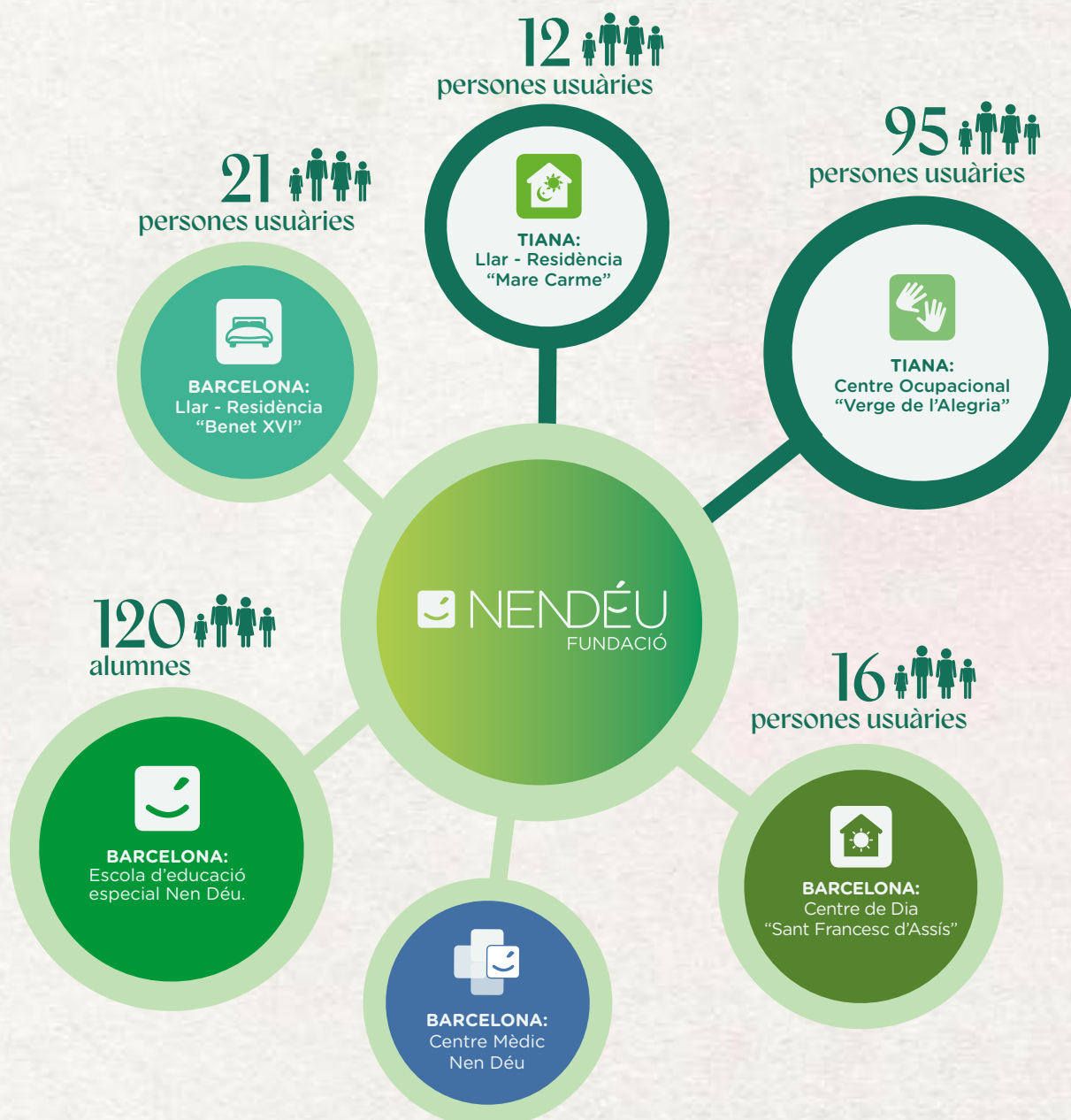
· Centre Mèdic Nen Déu



Com estem organitzats

Equipaments de la Fundació Nen Déu

Des de tots els nostres centres, oferim un acompanyament integral i continuat a les persones amb discapacitat intel·lectual, promovent el seu desenvolupament personal al llarg de tot el seu cicle vital i garantint el suport adequat en cada etapa de la seva vida.

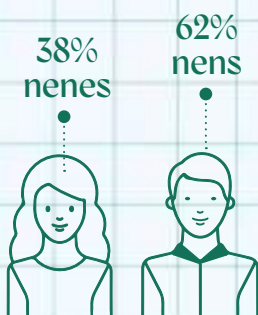




Escola



Nº total d'alumnes:
120



3 a 18 anys: 75%
> 18 anys (fins a 21 anys): 25%

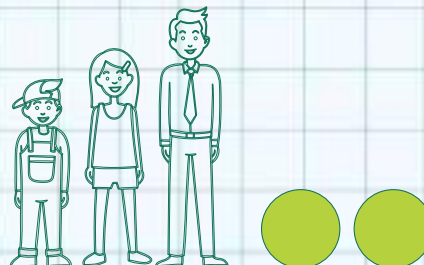
Escola Nen Déu

L'Escola Nen Déu, és una escola d'**Educació Especial** que acompanya i atén infants i joves amb discapacitat intel·lectual. L'acció educativa de l'escola està dirigida a desenvolupar significativament les **capacitats educatives** de cada infant o jove, dissenyant itineraris **educatius personalitzats**, proporcionant eines i recursos perquè cada alumne assoleixi de manera significativa els seus objectius d'aprenentatge.

A l'Escola Nen Déu hi ha 15 unitats educatives

Programa de transició a la vida adulta

2 unitats



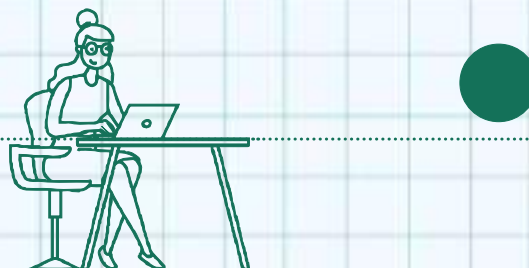
Infantil i Primària

12 unitats



Programa de formació i inserció (PFI)

1 unitat





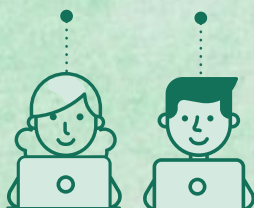
Centres



Nº total d'usuaris/es

16

55% usuàries
45% usuaris



Centre de Dia d'Atenció Especialitzada "Sant Francesc d'Assís"

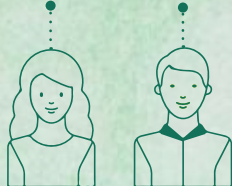
Som un **centre d'acollida diürna** dedicat a l'atenció i acompanyament de persones adultes amb discapacitats intel·lectuals i físiques greus. El nostre objectiu és potenciar i mantenir, de manera **integral i individualitzada**, les capacitats i habilitats de cada persona, tot promovent el seu benestar i qualitat de vida. Treballem des d'un enfocament **centrat en la persona**, amb programes adaptats a les seves necessitats, interessos i objectius vitals. La nostra tasca es desenvolupa en estreta col·laboració amb les famílies i persones referents, garantint una **comunicació fluida** i constant per afavorir una atenció coherent i compartida.



Nº total d'usuaris/es

95

40% usuàries
60% usuaris



Centre Ocupacional "Verge de l'Alegria"

El Centre Ocupacional (CO) constitueix l'**alternativa a la inserció laboral** de persones adultes amb discapacitat intel·lectual. La seva finalitat és crear un espai que promogui la **integració, el desenvolupament personal i la consciència social** per motivar que la persona atesa sigui activa i útil en el teixit social. Situat al municipi de Tiana, la persona és l'eix vertebrador de totes les activitats que s'hi desenvolupen.

PER EDATS:

- De 21 a 30 anys: 17%
- De 31 a 40 anys: 23%
- De 41 a 50 anys: 29%
- De 51 a 60 anys: 24%
- > de 60 anys: 7%

41 usuaris/es S.T.O.
(Servei de Teràpia Ocupacional)

14 usuaris/es S.O.I.
(Servei Ocupacional d'Inserció)

40 usuaris/es S.T.O.A.
(Servei de Teràpia Ocupacional amb Auxiliar)



Llars Residències

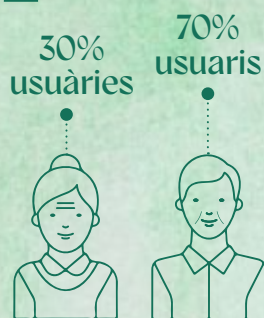
Les nostres llars-residències són molt més que un recurs d'habitatge: són **espais de vida** dissenyats per **créixer en autonomia i benestar**. Oferim una atenció integral a persones amb discapacitat intel·lectual que busquen un entorn propi, estructurant cada servei per reproduir el caliu d'una llar familiar. El nostre compromís és acompanyar el projecte vital de cada resident, proporcionant els suports necessaris per garantir una integració social real i una qualitat de vida plena en un entorn **segur, acollidor i respectuós** amb la seva intimitat

Llar-Residència Mare Carme



Nº total d'usuaris/es:

12



PER EDATS:

De 18 a 35 anys: 25%

36 a 54 anys: 50%

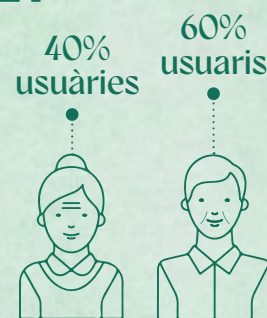
55 a 65 anys : 25%

Llar-Residència Benet XVI



Nº total d'usuaris/es:

21



PER EDATS:

De 18 a 35 anys: 25%

36 a 54 anys: 50%

55 a 65 anys: 25%

Centre Mèdic



Centre Mèdic Nen Déu

El Centre Mèdic Nen Déu, és un centre de la Fundació Nen Déu, situat al districte d'Horta-Guinardó, que integra més de 15 especialitats mèdiques liderades per un **equip de professionals** experts.

Una **entitat sanitària** d'iniciativa social-privada que ofereix una **assistència mèdica, integral i personalitzada** amb la voluntat d'oferir una millor atenció i acompanyament en el procés salut-malaltia.

Des dels seus orígens, el Centre Mèdic s'ha caracteritzat per un **sòlid compromís social i amb vocació de servei cap a les persones**. Amb aquesta finalitat, el centre posa a l'abast de tots els ciutadans i ciutadanes l'atenció sanitària basada en el respecte a les persones en totes les seves dimensions.



Actes mèdics:

2025 21.115

2024 20.764

2023 19.402

Especialitats amb més activitat assistencial:



3.



La Fundació Nen Déu en xifres



La Fundació Nen Déu, treballem per ser una entitat que **fomenta la diversitat** en totes les seves dimensions de la persona mitjançant la **creació d'equips diversos, transversals i inclusius**, reconeixent la individualitat i l'heterogeneïtat i eliminant qualsevol conducta excloent i discriminatòria. El nostre pla no deixa de ser una eina transversal que reforça el nostre compromís amb una societat més justa i cohesionada.

Personal de la Fundació Nen Déu



**83%
dones**

144 professionals



**17%
homes**

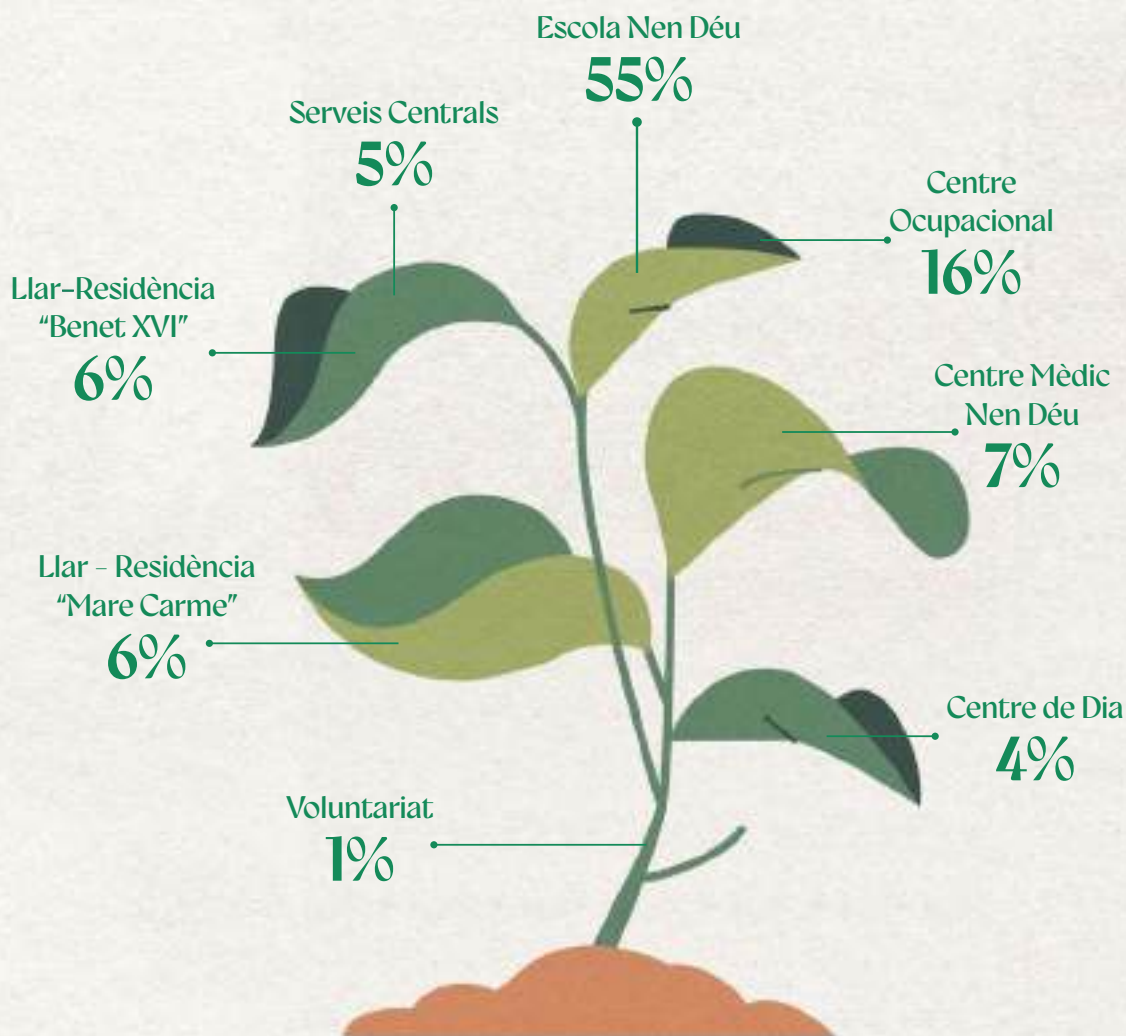
30 professionals



A la Fundació Nen Déu, el nostre motor són les

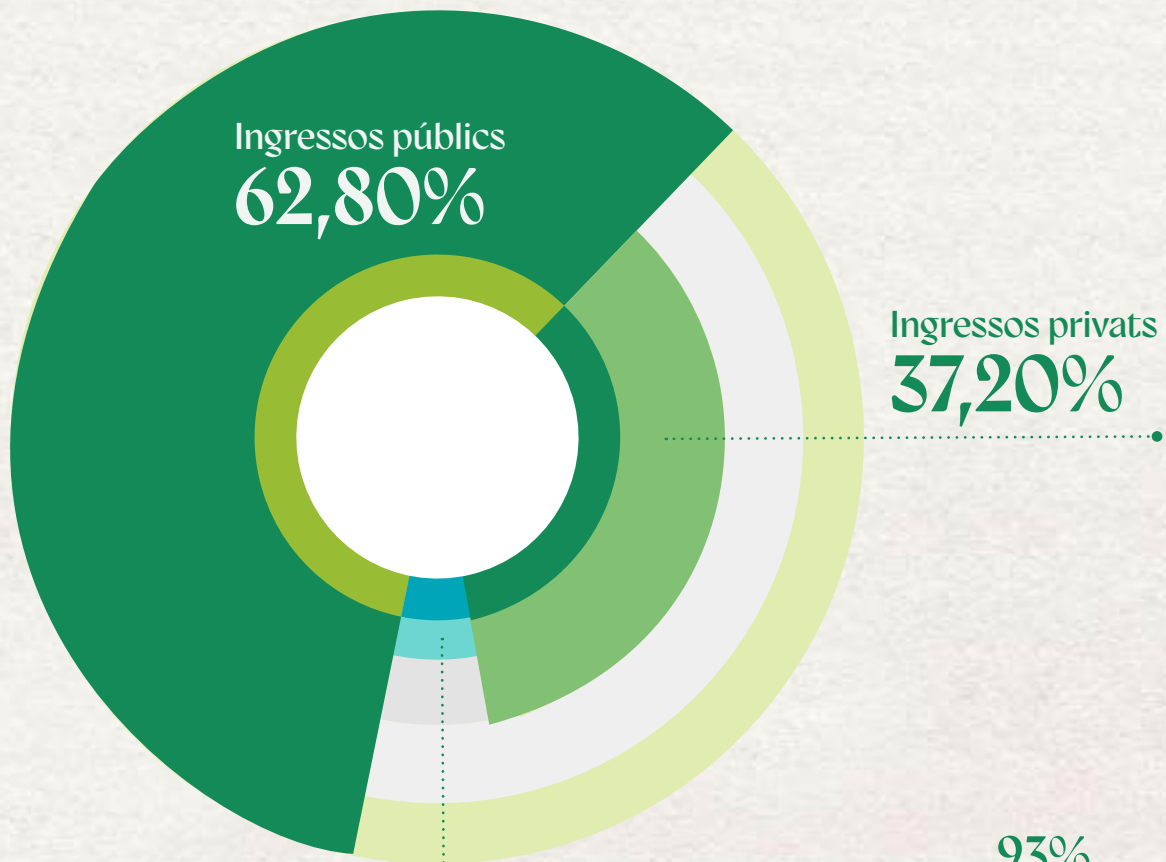
174 persones que formen un equip multidisciplinari d'especialistes en els àmbits educatiu, social, econòmic, comunicatiu i administratiu.

La Fundació es defineix per una plantilla on la igualtat d'oportunitats és una realitat tangible, amb un equip format per un **83% de dones** (144) i un **17% d'homes** (30). Aquesta configuració ens permet créixer com una organització justa i cohesionada, on la col·laboració transversal és el pilar sobre el qual construïm el nostre futur. Aquesta suma de capacitats ens permet oferir una atenció integral i personalitzada, posant sempre el valor de la persona al centre de la nostra tasca.

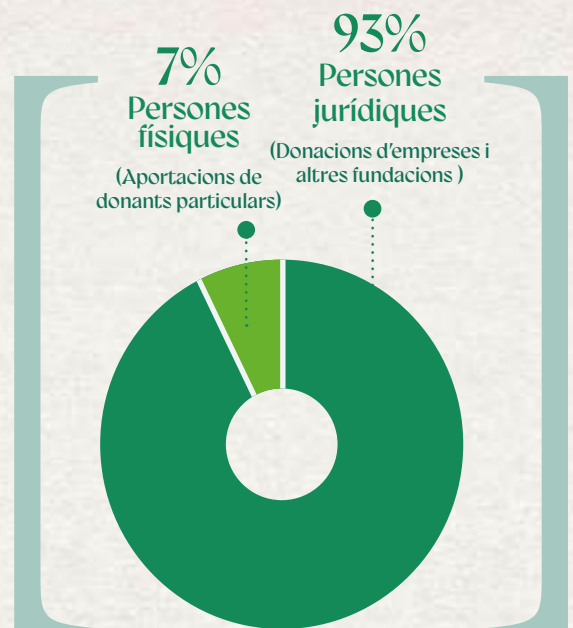


Informació econòmica

Ingressos totals: 7.338.137,69€



Donacions:
7,86%
dels quals: >>>





Durant aquest 2025, hem refermat la nostra aposta per la formació interna com una eina estratègica per créixer, innovar i adaptar-nos a les noves necessitats del sector.

Compromís en la formació contínua



Creiem fermament que el coneixement compartit i l'actualització constant són el motor que ens permet millorar la qualitat de vida de les persones que atenem. Per aquest motiu, hem impulsat un pla formatiu integral que ha assolit xifres molt significatives:



20 cursos especialitzats:

Hem diversificat l'oferta formativa abordant àmbits tècnics, competències emocionals i noves metodologies d'intervenció.



118 professionals formats:

Una participació massiva que reflecteix el compromís i la inquietud dels nostres treballadors i treballadores per seguir evolucionant professionalment.

Aquesta inversió en capital humà no és només una fita estadística, sinó una declaració d'intencions: volem un equip preparat, motivat i empoderat per afrontar els reptes del futur amb les màximes garanties d'èxit i humanitat.



A la Fundació Nen Déu entenem la nostra missió com una contribució directa a la transformació social i global. Per aquest motiu, alineem la nostra activitat diària amb els Objectius de Desenvolupament Sostenible (ODS) de l'Agenda 2030 de les Nacions Unides.

Compromesos amb els ODS

La nostra tasca no es limita només a l'assistència i l'educació; treballem activament per promoure entorns inclusius, sostenibles i equitatius. A través de cadascun dels nostres àmbits d'actuació, donem resposta als reptes actuals de la nostra societat, vetllant sempre per generar un impacte positiu i transformador en la vida de les persones amb discapacitat intel·lectual i les seves famílies.

A continuació, detallem els objectius en els quals incidim de manera directa, així com el nostre compromís de futur per seguir incorporant noves fites de sostenibilitat i justícia social en el nostre model de gestió.



La nostra entitat té un vincle directe amb els següents ODS:



ODS – 1 FI DE LA POBRESA.

Garantim l'accés a recursos bàsics i oportunitats educatives a les famílies més vulnerables del nostre entorn, assegurant que la falta de recursos no sigui una barrera per al desenvolupament de l'alumne.



ODS 3 – SALUT I BENESTAR.

Promovem una vida saludable i el benestar de totes les persones ateses a través del Centre Mèdic Nen Déu i programes d'activitat física adaptada, gimcanes i hàbits d'autonomia personal.



ODS 4 – EDUCACIÓ DE QUALITAT.

L'Escola Nen Déu és el pilar de la nostra acció, oferint una educació inclusiva, equitativa i personalitzada que potencia al màxim les capacitats de cada alumne en un entorn segur.



ODS 5 – IGUALTAT DE GÈNERE.

Treballem per la igualtat d'oportunitats real entre homes i dones, utilitzant materials pedagògics inclusius (com pictogrames i fotografies) que visibilitzen la diversitat i trenquen amb els estereotips de gènere.



ODS 8 – TREBALL DIGNE I CREIXEMENT ECONÒMIC.

A través del Centre Ocupacional i la gestió interna, fomentem entorns laborals segurs i dignes. Apostem per la conciliació familiar i la formació contínua dels nostres professionals.



ODS 10 – REDUCCIÓ DE LES DESIGUALTATS.

Lluitem per la plena inclusió de les persones amb discapacitat intel·lectual, defensant els seus drets i reduint les barreres socials i físiques que impedeixen la seva participació activa a la societat.



ODS 16 – PAU, JUSTÍCIA I INSTITUCIONS SÒLIDES.

Promovem la convivència mitjançant la creació d'Espais de Pau per a la regulació emocional i la resolució de conflictes, vetllant per una institució transparent i compromesa amb la justícia social.



ODS 17 – ALIANCES PER ASSOLIR ELS OBJECTIUS.

Col·laborem estretament amb altres entitats, empreses i la comunitat (com el sopar solidari o aliances amb mútues) per sumar esforços en la consecució d'una societat més justa i solidària.

4.



Activitats rellevants del 2025



Presentem un recull de les fites i activitats més significatives d'aquest darrer any. Cada esdeveniment és un reflex del nostre compromís actiu amb les persones amb discapacitat intel·lectual i les seves famílies, reafirmant la nostra dedicació per construir, dia a dia, un entorn ple d'oportunitats i suport.



Transformació Digital: Nova web i creixement dels canals digitals



Aquest any hem fet un pas endavant en la nostra comunicació digital amb el llançament de la **nova pàgina web de la Fundació Nen Déu**. Conscients de la importància de ser transparents i accessibles, hem dissenyat un espai més intuïtiu, modern i adaptat a tots els dispositius.

Aquesta nova plataforma no només recull la nostra història i missió, sinó que facilita l'accés a la informació dels nostres serveis i agilitza els canals de col·laboració. És, en essència, una eina per **estar més a prop de qui més ens necessita**.

Aquesta aposta digital es complementa amb la nostra presència activa a les xarxes socials. A través d'**Instagram, Facebook, LinkedIn i Twitter (X)**, compartim el batec diari de la Fundació, visibilitzem i sensibilitzem la societat sobre la discapacitat intel·lectual. Des de les històries més properes del dia a dia fins a les fites institucionals, els nostres canals digitals són avui una comunitat viva de més de més de 2.000 persones que ens ajuden a amplificar el nostre missatge de fe i superació.



Activitats de divulgació:



Xerrada amb famílies

EINES I ESTRATÈGIES SOBRE SEXUALITAT I AFECTIVITAT

Xerrada informativa i col·laborativa amb la **Fundació Map i DINCAT per fomentar una visió inclusiva de la sexualitat**. A càrrec de l'especialista Jordi Fernández, la sessió va permetre reflexionar sobre el dret a l'afectivitat i va oferir eines pràctiques per acompanyar les persones del col·lectiu en la seva dimensió afectiva i sexual.



TALLER DE MEMÒRIA OLFACTIVA AMB LA FUNDACIÓ ERNESTO VENTÓS

Durant aquest exercici, hem tingut el privilegi de comptar amb la col·laboració de la **Fundació Ernesto Ventós** per dur a terme un taller especialitzat en memòria olfactiva adreçat als nostres professionals. Aquest taller teòric i pràctic ha permès explorar com les olors poden esdevenir un **canal** potent per a l'estimulació sensorial i cognitiva, oferint noves eines per connectar amb els records i les emocions dels nostres usuaris.





Activitats de la Fundació

Trobada Familiar i Comunitària a Tiana

El **Centre Ocupacional de Tiana "Verge de l'Alegria"**, va celebrar una **jornada de convivència** amb l'objectiu d'apropar les seves instal·lacions i serveis a les famílies i a l'entorn. L'esdeveniment va destacar per un ambient proper i acollidor, facilitant un espai compartit on es van combinar activitats de lleure amb la divulgació de la tasca assistencial de l'entitat.



Música solidària "Rock amb tu" amb PorFinViernes

La nova edició del concert solidari "**Rock amb Tu**", celebrada a l'**Antiga Fàbrica Estrella Damm** amb l'actuació del grup **PorFinViernes**, va tornar a reunir un gran nombre de participants en una vetllada marcada per la solidaritat i la inclusió. Organitzat conjuntament per la **Fundació Boscana i Hola Qué Tal Afasia**, l'esdeveniment va contribuir a sensibilitzar sobre els drets de les persones amb discapacitat intel·lectual i afàsia, alhora que va esdevenir un espai de trobada per a famílies, professionals i persones usuàries.

En aquesta edició, el concert ha comptat amb la participació d'empreses col·laboradores com **IATI Seguros, Lucta, Desin S.L., Laboratoris Duran Bellido, ETL Global, Albercos Reformas S.L., Voluntarios Fundación Mapfre i Fiftysoluciones.**





Celebracions familiars

Cada vegada són més les persones que, amb motiu d'un aniversari, casament, comunió o qualsevol altra celebració especial, decideixen donar un pas més en el seu compromís social i transformar aquest moment únic en una acció solidària.

Aquest any, hem tingut l'honor de celebrar les **Noces de Plata** d'una parella vinculada a la nostra entitat que va decidir convertir la seva felicitat en un motor de canvi. La iniciativa va consistir a **substituir els regals tradicionals per donacions destinades directament als nostres projectes**, contribuint així a millorar la qualitat de vida de les persones amb discapacitat intel·lectual que atenem a la Fundació.

Celebrem El Dia Internacional de la Discapacitat



El **Dia Internacional de la Discapacitat** és una jornada plena de vida a tota la **Fundació Nen Déu**. Durant tot el dia, els nostres centres es van obrir al barri amb diverses activitats, compartint valors i donant visibilitat a la diversitat en el nostre entorn més proper.

Enguany, aquesta celebració ha estat encara més especial per a l'alumnat de l'**Escola Nen Déu**, per rebre un obsequi molt especial de la mà de **Mr. Wonderful**: una motxilla amb un gran missatge "**El temps de creure en tu**". Una iniciativa tan preciosa ens ajuda a projectar una mirada positiva i empoderadora sobre la discapacitat, reforçant l'autoestima i el desenvolupament personal dels nostres nois i noies.



El valor del compromís amb un Sant Jordi solidari

L'empresa **Palex Medical i MartiDerm** han transformat la tradició de **Sant Jordi en una acció de gran impacte social**. Ambdues companyies han adquirit roses artesanalment fetes a mà, punts de llibre i llapis de la llegenda elaborats al taller del Centre Ocupacional. Aquesta col·laboració no només dona suport a la sostenibilitat dels nostres projectes, sinó que visibilitza directament el talent i les capacitats de les persones amb discapacitat intel·lectual davant els seus equips i col·laboradors.



Compromís amb la salut visual i auditiva

Els **usuaris i usuàries del Centre de Dia** participen en el programa solidari **“Abre sus ojos”**, una iniciativa clau per facilitar revisions especialitzades a persones amb discapacitat intel·lectual. Aquesta col·laboració permet millorar la qualitat de vida del col·lectiu mitjançant la **detecció precoç d'alteracions de la vista i l'oïda**, garantint un seguiment preventiu adaptat a les seves necessitats.



Regals de Nadal amb molta màgia

Nadal ha estat un any més una celebració de la generositat gràcies al compromís d'empreses que creuen en el valor de la personalització. Aquestes col·laboracions han permès que cada detall estigui pensat exclusivament per a qui el rep, respectant la seva singularitat:

- **Boston Consulting Group:** Ha fet arribar regals adaptats per a cada resident de les nostres Llars-residències, aportant caliu i benestar a la seva llar.
- **Adsmurai:** Ha impulsat una iniciativa d'impacte a l'Escola Nen Déu, amb regals específics per a cada aula que responen a les necessitats pedagògiques de l'alumnat.



Millora de les instal·lacions: Espais més segurs i confortables

Durant aquest exercici s'han dut a terme diverses actuacions de millora al Centre Ocupacional i a la Llar-Residència Mare Carme de Tiana per garantir espais més segurs, confortables i eficients. Entre les actuacions destaca la reparació de la coberta del Centre Ocupacional per eliminar filtracions, així com la renovació dels sistemes de climatització, ventilació i calefacció de la Llar-Residència Mare Carme.



Empreses adherides a la Llei general de la discapacitat (LDG)

Diverses empreses del territori reforcen la seva responsabilitat social corporativa col·laborant amb la Fundació Nen Déu en el marc de la **Llei General de la Discapacitat (LDG)**. Mitjançant l'aplicació de mesures alternatives, aquestes organitzacions no només compleixen amb la normativa vigent, sinó que esdevenen agents actius de canvi, donant suport directe als nostres serveis i facilitant que la inclusió social sigui una realitat compartida entre el món empresarial i el sector social.



En aquest context, Ubisoft Entertainment Spain col·labora amb la Fundació Nen Déu reafirmant el seu compromís amb la inclusió i la responsabilitat social. Aquesta aliança contribueix a generar noves oportunitats, donar visibilitat al potencial de les persones amb discapacitat i reforçar el vincle entre el sector empresarial i el social.



Adsmurai col·labora amb la Fundació Nen Déu en el marc de la Llei General de la Discapacitat, consolidant una aliança basada en el compromís social i la inclusió. Enguany, aquesta col·laboració s'ha traduït en iniciatives de gran valor humà, com la campanya de Reis, amb la donació de materials pedagògics per a les aules, i una jornada de convivència a les seves oficines amb la participació del nostre alumnat.



Convocatòries socials

Al llarg de l'any 2025, hem participat activament en diverses convocatòries socials amb l'objectiu de reforçar el nostre compromís amb la millora de la qualitat de vida de les persones amb discapacitat intel·lectual i les seves famílies. Aquestes convocatòries han representat una oportunitat clau per impulsar i donar continuïtat a projectes transformadors que responen a les necessitats reals del nostre col·lectiu. Gràcies al suport d'aquestes ajudes, hem pogut consolidar iniciatives que fomenten l'autonomia i la inclusió, garantint que la innovació social segueixi sent un pilar fonamental de la nostra tasca diària i permetent-nos créixer de la mà d'entitats i institucions que comparteixen els nostres valors.

Barcelona 

Ajuntament de Barcelona

Els 21 usuaris i usuàries de la **Llar Residència Benet XVI** participen en el projecte municipal "**Hort Urbà**", impulsat per l'Institut Municipal de Parcs i Jardins i subvencionat per l'Ajuntament de Barcelona. Aquesta iniciativa promou hàbits saludables, l'autonomia personal i la

inclusió social, alhora que fomenta els vincles amb el barri i la participació comunitària.

La Llar Benet XVI, amb el suport de l'Ajuntament de Barcelona, impulsa el projecte "**Apropem la cultura mitjançant l'oci inclusiu**" per promoure l'autonomia, la participació comunitària i l'accés a activitats culturals i de lleure de les persones amb discapacitat en igualtat de condicions.



Convocatòries socials



Diputació
Barcelona

Diputació de Barcelona

Amb el **suport de la Diputació de Barcelona**, hem impulsat el projecte “Viatgem contents i acompanyats a Tiana”, una iniciativa centrada en la **visibilització i la inclusió comunitària de les persones del Centre Ocupacional**. El projecte posa el focus en la seguretat i la tranquil·litat durant els desplaçaments

cap a Tiana, facilitant que les persones amb discapacitat intel·lectual participin activament en la vida quotidiana i social. Mitjançant aquesta proactivitat, es fomenta el seu desenvolupament físic, motor i cognitiu, reforçant el seu dret a una vida plenament inclusiva.



Generalitat de Catalunya
Departament de Drets Socials

Departament de Drets Socials. Generalitat de Catalunya

El Departament de Drets Socials de la Generalitat de Catalunya ha col·laborat amb l'entitat mitjançant el finançament de dos projectes clau: D'una banda, **l'acollida matinal de l'Escola Nen Déu**. Aquesta iniciativa consisteix a oferir una atenció personalitzada a l'alumnat a l'inici de la jornada per facilitar l'adquisició d'hàbits de la vida diària i la preparació per a l'activitat escolar. L'actuació dels monitors permet potenciar l'autonomia personal dels nens i nenes, assegurant una entrada al centre tranquil·la, organitzada i plenament inclusiva.

Projecte d'oci inclusiu, una iniciativa que garanteix el dret de les persones amb discapacitat a **gaudir d'activitats lúdiques i culturals en l'entorn comunitari**. Aquest programa fomenta la socialització i la participació activa en el lleure, esdevenint una eina fonamental per al benestar emocional i la inclusió social de l'alumnat.



Convocatòries socials



Fundació "La Caixa"

La col·laboració amb la Fundació "la Caixa" i CaixaBank s'ha consolidat aquest curs com un pilar fonamental per a la nostra entitat.

- **Programa CaixaproInfància**

El Centre Mèdic Nen Déu s'incorpora al programa amb l'objectiu de reforçar l'atenció psicològica a infants i adolescents en situació de vulnerabilitat a diferents centre educatius del districte Horta- Guinardó

- **Enfortiment de l'atenció psicològica:**

Gràcies al suport de la Fundació "la Caixa", hem donat un impuls vital al nostre servei d'atenció psicològica. Aquesta

ajuda ens permet garantir el benestar emocional d'infants i joves amb discapacitat intel·lectual i oferir un acompanyament especialitzat a les seves famílies, eliminant barreres en l'accés a la salut mental.

- **El valor del voluntariat de proximitat:**

Paral·lelament, hem comptat amb la implicació directa del personal de les oficines de CaixaBank a través del seu programa de voluntariat. Aquesta iniciativa, impulsada des del territori, ha permès als professionals de l'entitat conèixer i donar suport de primera mà a la tasca diària de l'Escola Nen Déu, aportant el seu temps i compromís personal.



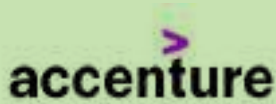
Fons Social Sagrada Família

Gràcies a la continuïtat del suport del **Fons d'Acció Social de la Sagrada Família**, l'Escola Nen Déu consolida per **segon any consecutiu** el projecte '**Menjar amb suport**'. Aquesta aliança estratègica ens permet mantenir i reforçar l'acompanyament educatiu

personalitzat durant l'estona del menjador. El suport econòmic d'aquesta 1a convocatòria, que s'estén durant **dos exercicis**, és clau per garantir que aquest espai diari sigui un entorn inclusiu, segur i plenament adaptat a les necessitats de desenvolupament dels nostres infants i joves.



Convocatòries socials



Fundación Accenture

L'any 2025 hem consolidat la nostra col·laboració amb la Fundación Accenture a través del projecte "**Cuidar lo invisible**", destinat a reforçar el servei d'acompanyament psicològic de la nostra entitat. Aquesta iniciativa és possible gràcies al model de responsabilitat social corporativa de la **Fundació Accenture**, que canalitza el seu suport mitjançant convocatòries internes avalades i abanderades pels seus propis empleats. Aquest sistema de participació activa no només promou

una cultura d'implicació social dins de l'empresa, sinó que ens permet rebre un suport econòmic vital per a projectes que generen un impacte positiu i tangible. Gràcies a aquesta aliança, podem donar resposta a les necessitats emocionals i de salut mental dels nostres usuaris, posant el focus en allò que no es veu però que resulta essencial per al seu benestar integral.



Fundación Maria Teresa Rodó

La continuïtat del nostre projecte de Comunicació Alternativa i Augmentativa ha estat possible, un any més, gràcies a la valuosa dotació de la **Fundació Maria Teresa Rodó**. Aquesta aliança estratègica ens permet mantenir un professional especialitzat i destinar l'aportació íntegrament a l'especialització del servei,

integrant metodologies d'avantguarda i suports personalitzats que s'adapten a la realitat de cada persona. Mitjançant l'ús de tecnologia i eines adaptades, acompanyem els nostres usuaris en l'aprenentatge de nous canals d'expressió, garantint que tothom tingui els mitjans necessaris per comunicar-se.



Convocatòries socials



Fundación Salud y Persona

Amb la col·laboració de la **Fundació Salud y Persona**, s'ha donat suport al projecte **“Menjar amb Suport”**, una iniciativa que ofereix acompanyament individualitzat a 120 nens i nenes de l'Escola Nen Déu durant l'espai de migdia. Gràcies al reforç

de l'equip de monitors, es garanteix una atenció plenament personalitzada que permet treballar competències socials i emocionals, millorant així el desenvolupament i la qualitat de vida dels alumnes.



Caixa d'Enginyers

Caixa d'Enginyers ha col·laborat donant suport **en el projecte d'alimentació saludable** de l'Escola Nen Déu, una iniciativa cabdal per garantir les necessitats bàsiques dels alumnes. Mitjançant un acompanyament

personalitzat durant l'espai de migdia, aquest suport permet assegurar una ingesta adequada i saludable, alhora que es treballa l'autonomia i el benestar de l'alumnat en un entorn educatiu adaptat.



577.009,61€
de donacions.

Aliançes Corporatives

En nostre eix estratègic i de valor durant aquest 2025, ha estat créixer i enfortir les aliances estratègiques amb empreses creant treball en xarxa per a millorar la qualitat de vida de les persones amb discapacitat intel·lectual.

Durant aquest any, Fundació Nen Déu ha pogut finançar nombrosos programes, projectes gràcies al suport filantròpic de persones individuals, fundacions, empreses i entitats diverses. En total, la solidaritat de totes elles s'ha transformat en **577.009,61€** d'euros de donacions. En aquesta memòria us presentem alguns d'ells.



**Caminar plegats per a
transformar realitats**

Col·laboracions de valor social



Assegurances de viatges amb impacte transformador

L'empresa IATI, líder en assegurances de viatges, es consolida com el **principal col·laborador privat de la Fundació**, encarnant un model de responsabilitat social d'alt impacte. A través de la seva **donació mensual vinculada a la venda de pòlisses**, IATI transforma cada viatge en un gest solidari. Aquesta aliança estratègica és vital per a la nostra entitat, ja que el seu suport continuat ens permet dotar de l'estabilitat i la qualitat necessàries els projectes d'atenció integral per a les persones amb discapacitat intel·lectual.



Essència solidària

L'empresa **Lucta**, especialista en fragàncies, sabors i aromes, consolida el seu vincle amb la Fundació mitjançant una aportació anual que impulsa els nostres projectes socials. Enguany, el seu compromís ha fet un pas més enllà en participar com a **patrocinadors del concert "Rock amb Tu"**.



Lluch Essence



L'empresa **Lluch Essence**, líder en el sector d'essències i aromes, ha refermat el seu compromís amb la Fundació Nen Déu mitjançant una **iniciativa tant creativa com solidària**. En el marc d'una activitat de teambuilding, l'equip de la companyia va dissenyar i crear disfresses d'herois, transformant una jornada de cohesió interna en una **acció de suport social**. Aquesta col·laboració s'ha materialitzat en una generosa aportació econòmica destinada íntegrament als projectes de l'entitat, demostrant que els valors empresarials poden convertir-se en un motor real de canvi per a les persones amb discapacitat intel·lectual.

Col·laboracions de valor social



International Police Association

La **International Police Association (IPA)** reafirma un any més el seu compromís amb la Fundació, consolidant una **relació estable basada en la solidaritat i la responsabilitat social**. Representants de l'entitat visiten les nostres instal·lacions per a conèixer de primera mà els projectes assistencials i educatius, enfortint uns vincles que ens permeten continuar sumant esforços per millorar la qualitat de vida de les persones amb discapacitat intel·lectual.



Una firma amb consciència social

Bufete Castilla Abogados reafirma el seu compromís amb la inserció social i laboral a través de la seva **col·laboració activa** amb les persones amb discapacitat intel·lectual i es posiciona com un agent compromès amb la responsabilitat social i el respecte pels **valors d'igualtat i oportunitats** per a tothom.



Compromís amb el millor somriure

La **Clínica López Giménez**, especialistes en **medicina dental**, un any més, col·labora de manera continuada donant suport a la Fundació Nen Déu mitjançant una donació destinada a donar suport a les activitats que desenvolupem per a les persones amb discapacitat intel·lectual.



Compromís amb comunitat

La **Farmàcia Murtra**, del barri d'Horta-Guinardó, ha realitzat una generosa donació de bolquers destinada als usuaris i usuàries del Centre de Dia i de la Llar-Residència Mare Carme de Tiana. Aquesta acció ha estat possible gràcies a la col·laboració amb el **Rotary Club de Castelldefels**, entitat referent en el suport social i comunitari. Aquestes sinergies territorials i solidàries ens ajuden a cobrir necessitats bàsiques del dia a dia, millorant directament el benestar de les persones que atenem en els nostres centres

Altres col·laboracions destacades

Que sumen compromís i transformació social

Al llarg de l'any, hem comptat amb el suport de diverses entitats que han fet possible el desenvolupament de projectes clau per a millorar la qualitat de vida de les persones amb discapacitat.

Destaquem especialment la col·laboració de fundacions que han contribuït de manera significativa a fer realitat aquest objectiu.



Models de col·laboració



Aportació en espècie

Un model de col·laboració amb productes i serveis relacionats amb l'activitat de la Fundació que permetin reduir costos o ampliar-los.



Aportació econòmica recurrent o puntual

Un model d'aportació flexible que pot ser recurrent o puntual i pot venir de manera espontània, associada a alguna campanya, esdeveniment o acció puntual.



Patrocini

Empreses que volen estar al costat de la Fundació en determinats moments per a potenciar el seu posicionament de marca i d'impacte positiu.



Col·laboracions amb empreses. Empreses que esdevenen partners anuals de la Fundació reflexant el seu compromís amb les persones amb discapacitat intel·lectual ajudant a la sostenibilitat econòmica de la Fundació.



Llei general de la Discapacitat i mesures alternatives

Ajudem a les empreses a complir amb la legislació acollint-se a les mesures alternatives pel compliment de la LGD/LISMI.



Iniciatives solidàries

Accions organitzades per empreses o altres entitats amb l'objectiu de recaptar fons per sensibilitzar la població general.

6. Empreses i entitats col·laboradores



Suport institucional



Som membres de







Memòria
d'activitats

25

www.fundacionendeu.org

